

ABYSS®

DESDE EL MAR, LA NUEVA ENERGÍA VITAL PARA TUS PLANTAS



- Bioestimulante 100% natural a base de *Ascophyllum nodosum*.
- Extracción física en frío, antes de 24 horas desde la recolección, que garantiza la presencia de los componentes activos del alga.
- Libre de cloruro sódico y metales pesados.
- pH ácido, mejor compatibilidad y solubilidad.
- Baja dosis de aplicación (1-2 l/ha).
- Mayor resistencia al estrés abiótico.

sipcamiberia.es





¿QUÉ ES ABYSS®?

Abyss® es un extracto puro, de pH ácido, de algas del género *Ascophyllum nodosum* cosechadas en la costa irlandesa, en las aguas cristalinas del Atlántico Norte. Se obtiene mediante un proceso de extracción en frío patentado con ultrafiltración, por lo que conserva inalterados todos los componentes activos de las algas. Este exclusivo proceso de extracción a baja temperatura, efectuado a las pocas horas de la recolección, elimina el residuo de cloruro de la matriz, optimizando la solubilidad y miscibilidad del producto.

¿QUÉ APORTA ABYSS®?

Abyss® contiene una alta concentración de compuestos de origen natural: carbohidratos (manitol y alginatos con acción quelante y osmorreguladora) y aminoácidos esenciales.

Mediante aplicación foliar, **Abyss®** induce y mejora todos los procesos fisiológicos de la planta (floración, fructificación, crecimiento de los frutos, absorción de los elementos nutritivos, desarrollo de los brotes), al mismo tiempo que favorece una mayor resistencia al estrés abiótico.

Abyss® aplicado en fertirrigación mejora el desarrollo del sistema radicular de la planta durante todo el ciclo vegetativo, optimizando la absorción de nutrientes y de agua.

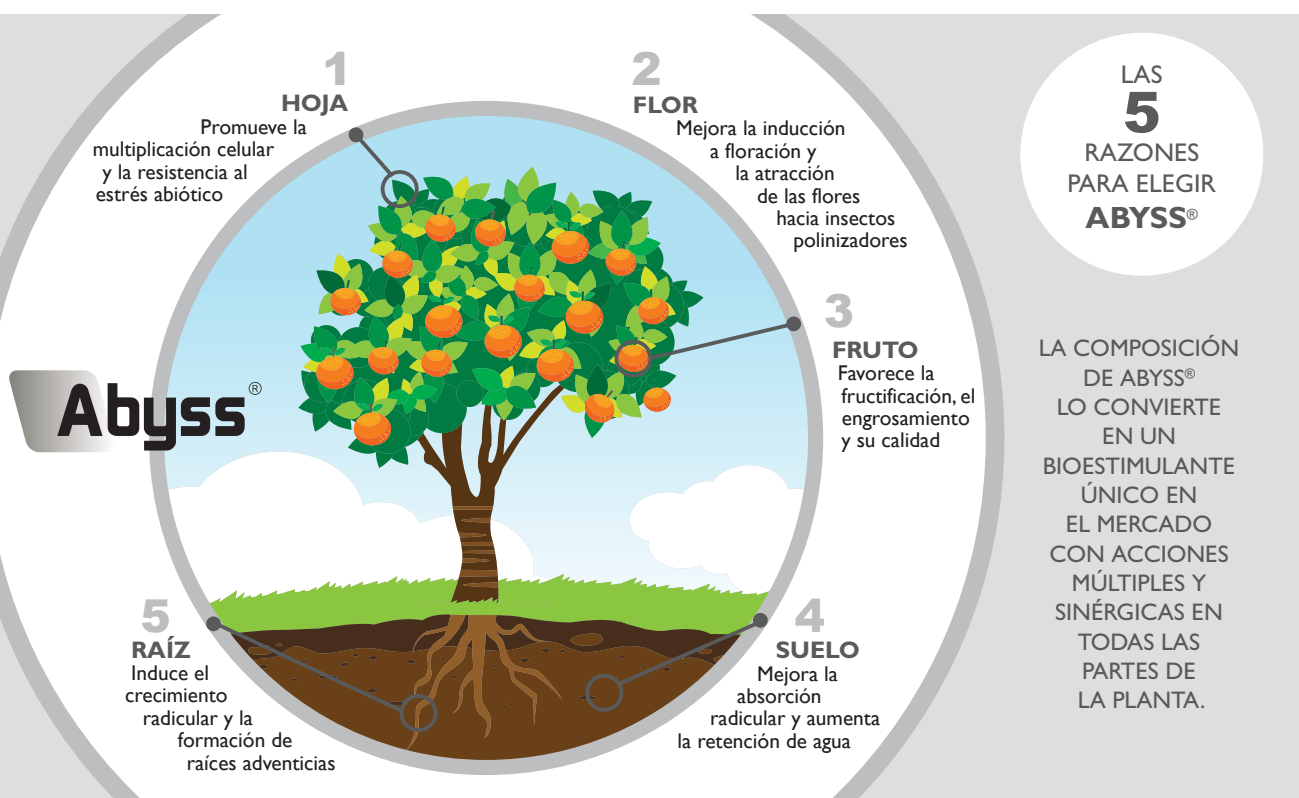
COMPOSICIÓN DE SUSTANCIAS BIOACTIVAS

El **MANITOL** actúa sobre las defensas fisiológicas de la planta haciéndola más resistente. Previene el estrés como la sequía, alta salinidad y congelación.

El **ALGINATO** (compuesto de ácido manurónico y ácido gulurónico) interactúa con la estructura del suelo evitando la pérdida de nutrientes y agua. Ellos son promotores de la multiplicación celular; estimulan la autodefensa de la planta, la producción de sustancias antioxidantes y enzimas detoxificantes.

Los **AMINOÁCIDOS** favorecen la división y la distensión celular:

- La glicina es esencial para la síntesis de alcaloides y flavonoides.
- El ácido glutámico regula la fotosíntesis y la síntesis de proteínas.
- La alanina protege a la planta durante periodos bajos de temperaturas y estrés osmótico.
- La prolina y la valina actúan sobre las flores, respectivamente la primera sobre la fertilidad, mientras que la segunda es un precursor de los aromas y de la coloración de las flores que las hacen más atractivas a los polinizadores.
- La taurina acelera el metabolismo de las plantas.



COMPATIBILIDAD CON FITOSANITARIOS Y FERTILIZANTES

- **Abyss®** es compatible con los productos fitosanitarios y/o fertilizantes presentes en el mercado, pero dada la amplia variedad de productos, es conveniente, en caso de mezcla, efectuar una prueba preventiva de compatibilidad sobre una pequeña superficie.
- No mezclar con productos que contengan calcio o magnesio.
- En los cultivos en los que se recomienda, dada la gran cantidad de variedades existentes, se efectuará un ensayo preliminar antes de realizar el tratamiento en una amplia superficie.
- Evitar las aplicaciones en mezcla con ácidos fuertes (como por ejemplo el ácido ortofosfórico o ácido nítrico). En caso de mezcla con productos a base de calcio, realizar una primera dilución de **Abyss®** en agua (concentración máxima del 20%) y después incorporar a la solución de los productos a base de calcio.



Ascophyllum nodosum

CULTIVO	DOSIS l/ha	ÉPOCA	NÚMERO DE APLICACIONES	INTERVALO
APLICACIÓN FOLIAR				
Cítricos	1 - 2	Comienzo de la brotación de primavera, prefloración, cuajado y fases del desarrollo del fruto.	3 - 4	10 - 15 días
APLICACIÓN A LA RAÍZ				
Cítricos	2 - 4	Aplicaciones repetidas desde la primera fase vegetativa.	2 - 3	14 días

Abyss[®]

sipcamiberia.es

Uso reservado a agricultores y aplicadores profesionales. Lea siempre la etiqueta antes de usar el producto y siga las instrucciones.

